

ZESTAW KRĄŻNIKOWY PŁASKI GÓRNY

ZKPG

1. Przedmiot karty katalogowej

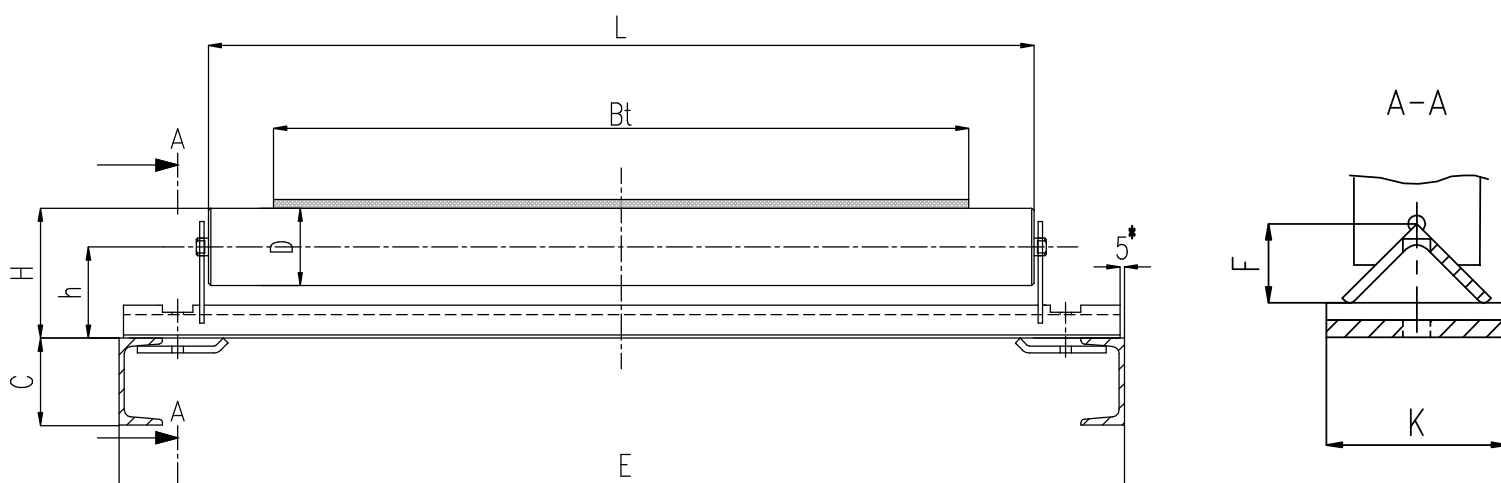
Przedmiotem karty są zestawy jednokrążnikowe płaskie górne z krążnikami gładkimi do przenośników taśmowych stałych ogólnego zastosowania

2. Wykonanie

wykonanie dla tras ceownikowych

3. Przykład oznaczenia

- zestaw płaski górny: **Bt / D / E / C / h** (np. zestaw płaski górny Bt800 / fi 108 / 1150 / 120 / 105)



Bt	D	L	E	H	h	K	F	C
400	Ø108	500	700	159	105	86	38	80 100 120
500		600	800					
650		750	950					
800		950	1150					
1000	Ø133	1150	1350	216,5	150	100	45	
1200		1400	1600					
1400		1600	1800					

*) w przypadku progów niestandardowych wymiar ten może ulec zmianie