

## ZESTAW KRĄŻNIKOWY PŁASKI DOLNY

## ZKPD

### 1. Przedmiot karty katalogowej

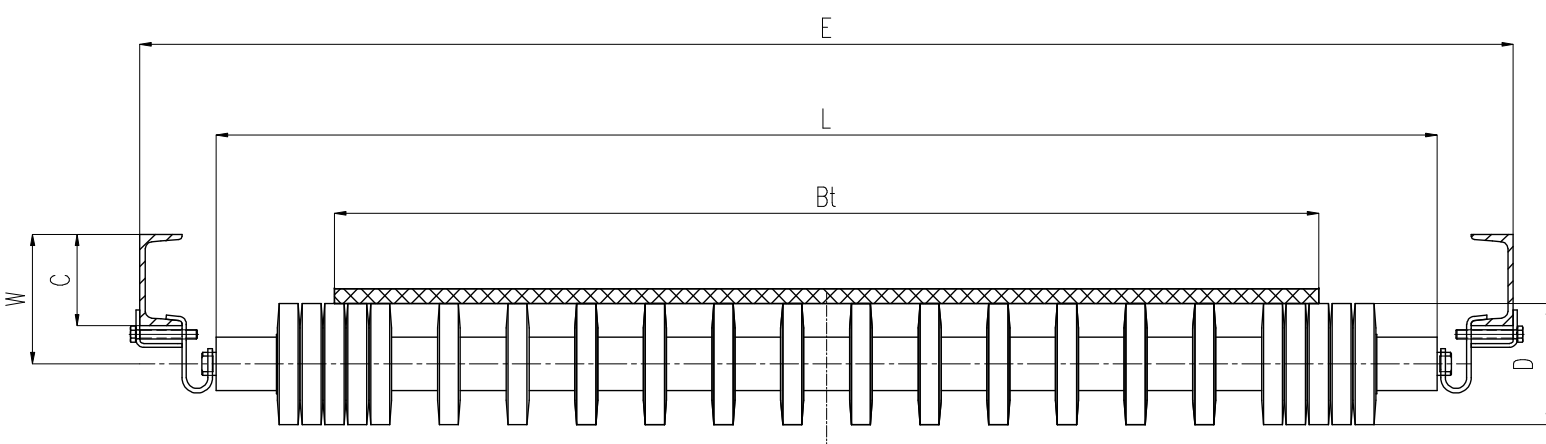
Przedmiotem karty są zestawy jednokrążnikowe płaskie dolne typu normalnego i typu ciężkiego z krążnikami gładkimi, tarczowymi lub pierścieniowymi do przenośników taśmowych stałych ogólnego zastosowania

### 2. Wykonanie

wykonanie dla tras ceownikowych

### 3. Przykład oznaczenia

- zestaw płaski dolny: **Bt / D x L x B\* / E / C / W** (np. zestaw płaski dolny Bt 800 / 108 x 950 x 14 / 1150 / 100 / 150)



Bt	D	L	E	C	W
<i>typ normalny</i>					
400	Ø88,9 Ø108 Ø133	500	700	80	120
500		600	800		
650		750	950		
800		100	950	1150	140
1000			1150	1550	
1200		120	1400	1600	170
1400			1600	1800	
<i>typ ciężki</i>					
650	Ø133	750	950	100	150
800		950	1150	120	170
1000	Ø159	1150	1350		140
1200		1400	1600	195	
1400		1600	1800		

\*) D x L x B - oznaczenie krążnika